

K

KARLINGER

AUSTRIA



GÜRTEL · HOSENTRÄGER



DIE WIENER MANUFAKTUR FÜR GÜRTEL UND HOSENTRÄGER



Erstklassiges Handwerk hat im Hause Karlinger Tradition: Seit 1947 fertigen wir in unserer Manufaktur in Wien Alsergrund Gürtel und Hosenträger von höchster Qualität. Die Erfahrung aus drei Generationen fließen in unserem Haus in Design, Funktionalität und vor allem die Qualität unserer Produkte.

Durch die Herstellung in Österreich erreichen wir zusätzlich kurze Lieferwege und eine geringere Umweltbelastung, was zur Nachhaltigkeit unserer Waren beiträgt. Dies ist für uns kein Trend, sondern seit Jahrzehnten im gleichen Ausmaß Anspruch und Selbstverständlichkeit zugleich.

Eine Auswahl unserer aktuellen Kollektion präsentieren wir Ihnen auf den nächsten Seiten. Neben zahlreichen neuen Gürtel-Modellen haben wir auch unser Hosenträger-Sortiment erweitert. Wie immer sind alle unsere Artikel prompt lieferbar und wir garantieren Ihnen die sofortige Bearbeitung Ihrer Bestellung.

Sollten Sie besondere Wünsche, Fragen oder Anregungen haben, zögern Sie bitte nicht, uns zu kontaktieren.

A handwritten signature in black ink, appearing to read 'Thomas Wurzer', with a stylized flourish.

*Ihr Thomas Wurzer
Geschäftsführer & Inhaber*





QUALITÄT KOMMT NIE AUS DER MODE

Beim Karlinger werden Gürtel und Hosenträger noch von Hand gefertigt – wie zu Großmutterns Zeiten. Und das im wortwörtlichsten Sinne, denn von den Stanzeisen bis zur Spindelpresse sind in der ehrwürdigen Manufaktur noch immer zahlreiche Werkzeuge im Einsatz, die bereits Thomas Wurzers Großmutter benutzte.

In Verbindung mit hochwertigem, von Hand gefärbten Leder und unserer beinahe 80-jähriger Erfahrung, entstehen auf diesen Arbeitsgeräten Gürtel und Hosenträger, die sowohl optisch als auch qualitativ auf ganzer Linie überzeugen. In jeder Stückzahl.

Übrigens: Sollten Sie nach Gürteln suchen, die in diesem Katalog nicht zu finden sind, lassen Sie es uns bitte wissen. Wir verfügen über ein erstklassig sortiertes Lager und fertigen unsere Produkte gerne auch nach Ihren individuellen Vorstellungen.





K·L·A·S·S·I·S·C·H·E
G·Ü·R·T·E·L

Art.-Nr.: 41176-35

Ledergürtel sportlich-klassisch
8015902401



Braun **Schwarz**

Art.-Nr.: 4962-35

Vollrindledergürtel mit dunkler Schnalle
8015902402



DBraun **Schwarz** **Cognac** **Marine**

Art.-Nr.: 439-35

Ledergürtel mit narbiger Oberfläche
8016902403



Schwarz **Blau**

Art.-Nr.: 4020-35

Vollrindledergürtel mit Automatiksnalle (stufenlos verstellbar)
8018902404



Cognac Schwarz DBraun Marine

Art.-Nr.: 41300-35

Eleganter Ledergürtel mit edlem Innenfutter
8016902405



Schwarz DBraun

Art.-Nr.: 41130-35

Eleganter Ledergürtel mit dunkler Schnalle und Metallschlaufe
8014902406



Marine Schwarz DBraun

Art.-Nr.: 460-35

Extraweicher Kalbsledergürtel ohne Steppnaht
8017902407



Schwarz H Braun DBraun Marine

Art.-Nr.: 461-35

Extraweicher Kalbsledergürtel mit Steppnaht
8018902408



Schwarz Marine H Braun DBraun

Art.-Nr.: 4013-35

Vollrindledergürtel mit Automatiksnalle (stufenlos verstellbar)
8018902409



Marine DBraun Schwarz Cognac

Art.-Nr.: 5186-35

Stretchgürtel mit Lederdetails
8011902410



siehe Farbkarte 3186-35 auf Seite 50

Art.-Nr.: 4130-35

Ledergürtel im klassischen Design 35mm
8011902411



Schwarz **Cognac** **DBraun** **Marine**

Art.-Nr.: 4130-30

Ledergürtel im klassischen Design 30mm
8010902412



Schwarz **DBraun** **Weinrot**



M·O·D·I·S·C·H·E
G·Ü·R·T·E·L

Art.-Nr.: 529-35

Eleganter Ledergürtel mit Bicolor-Optik
8018902413



Marine

Cognac

DBraun

Grün

Art.-Nr.: 508-35

Extraweicher Ledergürtel aus Nubuk-Leder
8016902414



Grau

Blau

Beige

Art.-Nr.: 523-35

Eleganter Ledergürtel mit aufwändiger Prägung
8016902415



Braun

Cognac

Schwarz

Art.-Nr.: 524-35

Modischer Rauledergürtel mit edler Schnalle
8015902416



Beige

Cognac

Schwarz

Blau

Art.-Nr.: 537-35

Eleganter Ledergürtel mit gebürsteter Schnalle
8016902417



DBraun

Caramel

Schwarz

Art.-Nr.: 531-35

Extraweicher Vollrindledergürtel mit dunkler Schnalle
8016902418



Cognac

Schwarz

DBraun

Marine

Art.-Nr.: 504-35

Eleganter Ledergürtel mit Bicolor-Optik
8016902419



Cognac DBraun

Art.-Nr.: 526-35

Modischer Ledergürtel aus Nubuk-Leder
8015902420



Blau

Beige

Braun

Marine

Grün

Art.-Nr.: 530-35

Modischer Veloursledergürtel mit dunkler Schnalle
8015902421



Cognac

Blau

DBraun

HBraun

Art.-Nr.: 506-35

Extraweicher Bullenledergürtel aus vegetabil gegerbtem Leder
8016902422



Cognac **Schwarz** DBraun

Art.-Nr.: 525-35

Vollrindledergürtel mit aufwändiger Schnalle
8016902423



Schwarz **Cognac** DBraun Marine



Art.-Nr.: 4800 -35

Elastischer Flechtgürtel einfarbig
8017902424



Oliv DBraun DGrau Schwarz Marine Cognac Beige

Art.-Nr.: 4802 -35

Elastischer Flechtgürtel mehrfärbig
8018902425



Art.-Nr.: 4860 -35

Modischer Flechtgürtel mit Kontrastleder
8018902426



Cognac Marine Oliv Blau Grau



J·E·A·N·S
G·Ü·R·T·E·L

Art.-Nr.: 421-40

Extraweicher Bullenledergürtel aus vegetabil gegerbtem Leder
8017902427



Cognac Schwarz DBraun

Art.-Nr.: 535-40

Modischer Vollrindledergürtel mit aufwändiger Prägung
8016902428



Beige DBraun Schwarz

Art.-Nr.: 528-40

Vollrindledergürtel mit modischem Schnittmuster
8016902429



DBraun Cognac Schwarz Marine

Art.-Nr.: 534-40

Vollrindledergürtel mit geprägten Linien
8015902430



Marine

Cognac

DBraun

Grün

Art.-Nr.: 522-40

Extraweicher Vollrindledergürtel mit Prägeoptik
8016902431



DBraun

Cognac

Schwarz

Art.-Nr.: 4341-40

Vollrindledergürtel aus extraweichem Leder
8017902432



Schwarz

Braun

Art.-Nr.: 536-40

Vollrindledergürtel mit Stone-Washed-Effekt
8015902433



HBraun **DBraun** **Schwarz**

Art.-Nr.: 400-40

Vollrindledergürtel mit Rollschnalle
8014502434



DBraun **Schwarz** **Cognac** **Marine**

Art.-Nr.: 532-40

Vollrindledergürtel mit Steppnaht
8016902435



HBraun **DBraun** **Schwarz**

Art.-Nr.: 527-40

Extraweicher Bullenledergürtel aus vegetabil gegerbtem Leder
8016902436



DBraun **Cognac** **Marine**

Art.-Nr.: 533-40

Vollrindledergürtel mit Prägeoptik
8016902437



Cognac **Marine** **Schwarz** **DBraun**

Art.-Nr.: 507-40

Vollrindledergürtel mit antiker Schnalle
8014902438



Cognac **Marine** **DBraun** **Schwarz**

Art.-Nr.: 402-45

Extrabreiter Vollrindledergürtel in 45mm
8018902439



Cognac Schwarz DBraun

Art.-Nr.: 4096-40

Klassischer Vollrindledergürtel in 40mm
8014502440




Schwarz Cognac DBraun Marine Weinrot

Art.-Nr.: 400-35

Klassischer Vollrindledergürtel in 35mm
8013902441



Cognac Schwarz DBraun Marine Weinrot

A photograph of a man in a pink short-sleeved shirt, a light-colored hat, and glasses, standing on a boat deck. He is leaning on a glass railing and looking out over a body of water. The background shows a cloudy sky and a bridge structure. The text 'Ü · B · E · R · L · Ä · N · G · E' and 'G · Ü · R · T · E · L' is overlaid on the image in a white, spaced-out font, enclosed in a thin white rectangular border.

Ü · B · E · R · L · Ä · N · G · E
G · Ü · R · T · E · L

*Unser umfangreiches Angebot an Überlängen
für beliebtere Zeitgenossen.*

Art.-Nr.: 41177-35

Klassischer Ledergürtel, bis 170cm erhältlich
8019902442



Marine **Cognac** **Schwarz** **DBraun**

Art.-Nr.: 4097-40

Jeansgürtel aus Vollrindleder in 40mm, bis 150cm erhältlich
8017902443



Schwarz **Cognac** **DBraun** **Marine**

Art.-Nr.: 401-35

Jeansgürtel aus Vollrindledergürtel in 35mm, bis 150cm erhältlich
8017902444



Cognac **Schwarz** **DBraun** **Marine**

Art.-Nr.: 4130-35

Ledergürtel im klassischen Design 35mm, bis 130cm erhältlich
8012902445



Cognac

Schwarz

DBraun

Marine

Art.-Nr.: 4130-30

Ledergürtel im klassischen Design 30mm, bis 130cm erhältlich
8011902446



Schwarz

DBraun

Weinrot

Art.-Nr.: 5186-35

Stretchgürtel mit Lederdetails, bis 170cm erhältlich
8012902447



Erhältlich in allen Farben auf Seite 50



T·R·A·C·H·T·E·N
G·Ü·R·T·E·L

FARBKARTE

Wir fertigen alle unsere nachfolgenden Trachtengürtel in sämtlichen Farben an.
Wählen Sie einfach die gewünschte Farbe aus der Farbkarte aus.

RAULEDER

Caramel

Mokka

Moro

Stein

Granit

Schlamm

Schwarz

Asphalt

DBraun

Kastanie

Rotbraun

GLATTLIEDER

Art.-Nr.: 719-40

Trachtengürtel mit ovaler Hirsch-Schnalle
8019902447



Erhältlich in allen Farben auf Seite 28. **Schwarz**

Art.-Nr.: 758-40

Trachtengürtel mit Edelweiss-Applikation
8017902448



Erhältlich in allen Farben auf Seite 28. **Schlamm**

Art.-Nr.: 759-40

Trachtengürtel mit verzierter
Hirsch-Schnalle
8018902449



Erhältlich in allen Farben auf Seite 28. **Mokka**

Art.-Nr.: 720-40

Trachtengürtel im klassischen Design
8015902450



Erhältlich in allen Farben auf Seite 28. **Stein**

Art.-Nr.: 756-40

Trachtengürtel mit ovaler
Steinbock-Schnalle
8018902451



Erhältlich in allen Farben auf Seite 28. **Kastanie**

Art.-Nr.: 709-40

Trachtengürtel mit Hirsch-Applikation
8016902452



Erhältlich in allen Farben auf Seite 28. **Asphalt**

Art.-Nr.: 729-40

Vollrindledergürtel mit Lasergravur
8026902453



Schwarz **DBraun**

Art.-Nr.: 712-40

Trachtengürtel mit Gürtelschnalle
„Treibjagd“
8018902454



Erhältlich in allen Farben auf Seite 28.

Stein

Art.-Nr.: 726-40

Trachtengürtel mit messingfarbiger
Hirsch-Schnalle
8018902455



Erhältlich in allen Farben auf Seite 28.

Caramel

Art.-Nr.: 701-40

Trachtengürtel mit antiker Gürtelschnalle
8018902456



Erhältlich in allen Farben auf Seite 28.

Granit

Art.-Nr.: 705-40

Trachtengürtel mit Metallschlaufe
8015902457



Erhältlich in allen Farben auf Seite 28.

Mokka

Art.-Nr.: 742-40

Trachtengürtel mit verzierter
Hirsch-Schnalle
8019902458



Erhältlich in allen Farben auf Seite 28.

Granit

Art.-Nr.: 735-40

Trachtengürtel mit antiker Gürtelschnalle
8016902459



Erhältlich in allen Farben auf Seite 28.

Moro

Art.-Nr.: 761-40

Trachtengürtel mit Jagdhund-Schnalle
8017902460



Erhältlich in allen Farben auf Seite 28.

Schlamm

Art.-Nr.: 746-40

Trachtengürtel mit ovaler
Hirschkopf-Schnalle
8018902461



Erhältlich in allen Farben auf Seite 28.

Mokka

Art.-Nr.: 738-40

Trachtengürtel mit Panther-Schnalle
8019902462



Erhältlich in allen Farben auf Seite 28.

Kastanie

Art.-Nr.: 711-40

Trachtengürtel mit Eichenblatt-Applikation
8016902463



Erhältlich in allen Farben auf Seite 28.

Moro

Art.-Nr.: 762-40

Trachtengürtel mit Fuchs-Schnalle
8017902464



Erhältlich in allen Farben auf Seite 28.

Caramel

Art.-Nr.: 745-40

Trachtengürtel mit Hirsch-Applikation
8016902465



Erhältlich in allen Farben auf Seite 28.

Granit

Art.-Nr.: 760-40

Trachtengürtel mit Treibjagd-Schnalle
8018902466



Erhältlich in allen Farben auf Seite 28.

Moro

Art.-Nr.: 740-40

Trachtengürtel mit Panther-Applikation
8016902467



Erhältlich in allen Farben auf Seite 28.

Granit

Art.-Nr.: 755-40

Trachtengürtel mit verzierter Schnalle
8018902468



Erhältlich in allen Farben auf Seite 28.

Asphalt

Art.-Nr.: 764-40

Trachtengürtel mit aufwändiger Schnalle
8019902469



Erhältlich in allen Farben auf Seite 28.

Rotbraun

Art.-Nr.: 704-40

Trachtengürtel mit Metallschlaufe
8015902470



Erhältlich in allen Farben auf Seite 28.

Granit

Art.-Nr.: 751-35

35mm-Trachtengürtel im klassischen Design
8014902471



Erhältlich in allen Farben auf Seite 28.

Mokka

Art.-Nr.: 753-35

35mm-Trachtengürtel mit
Edelweiss-Applikation
8015902472



Erhältlich in allen Farben auf Seite 28.

Schlamm

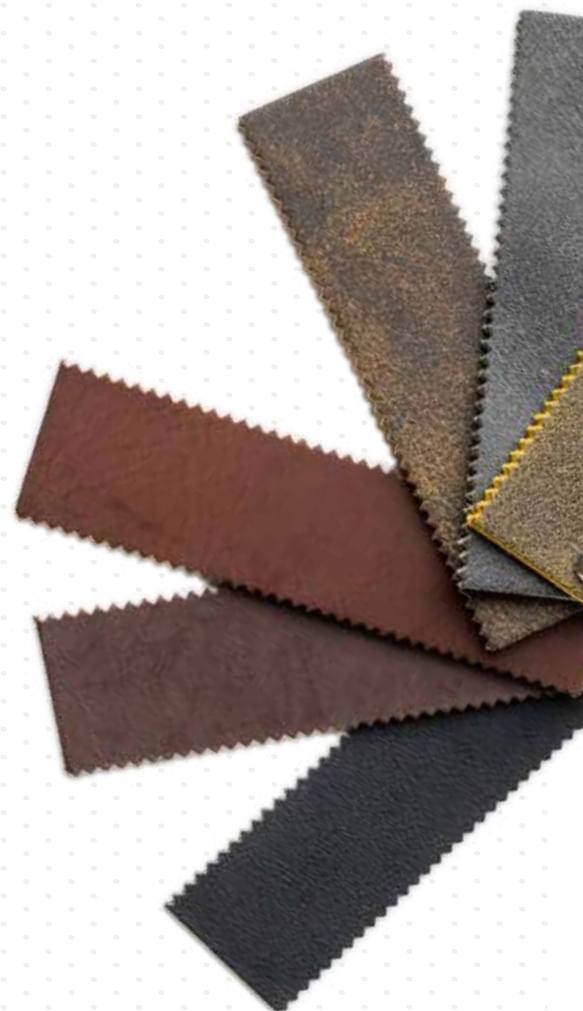
Art.-Nr.: 101-30

Kinder-Trachtengürtel mit Metallschleufe
8009502473



Erhältlich in allen Farben auf Seite 28.

Granit





Art.-Nr.: 763-40
Österreich-Gürtel Rot-Weiss-Rot
8019902474



Erhältlich in allen Farben auf Seite 28. **Asphalt**

Art.-Nr.: 749-40
Österreich-Gürtel Oval
8019902475



Erhältlich in allen Farben auf Seite 28. **Asphalt**

Art.-Nr.: 737-40
Steiermark-Gürtel
8019902476



Erhältlich in allen Farben auf Seite 28. **Schlamm**

Art.-Nr.: 747-40
Tirol-Gürtel
8019902477



Erhältlich in allen Farben auf Seite 28. **Schwarz**

Art.-Nr.: 750-40
Salzburg-Gürtel
8019902478



Erhältlich in allen Farben auf Seite 28. **DBraun**

Art.-Nr.: 757-40
Kärnten-Gürtel
8019902479



Erhältlich in allen Farben auf Seite 28. **Kastanie**

Art.-Nr.: 748-40
Niederösterreich-Gürtel
8019902480



Erhältlich in allen Farben auf Seite 28. **Schlamm**

Art.-Nr.: 765-40
Oberösterreich-Gürtel
8019902481



Erhältlich in allen Farben auf Seite 28. **Rotbraun**



H·O·S·E·N·T·R·Ä·G·E·R

GEKOMMEN UM ZU BLEIBEN

Ein Hosenträger von Karlinger hält, was er verspricht. Und er verspricht nicht nur, Ihre Hose stets dort zu halten, wo sie hingehört, sondern auch eine einzigartige Optik und exzellenten Tragekomfort. Nicht zuletzt aus diesen Gründen bleibt der Hosenträger beliebt, bei Jung und Alt, zum Anzug oder einfach nur zur Jeans. Die Hosenträger sind zurück: Altbewährt und neu entdeckt - gekommen um zu bleiben.

Wie auch unsere Ledergürtel fertigen wir sämtliche Hosenträger in echter Handarbeit in unserer Manufaktur im 9. Wiener Gemeindebezirk. Die meisten unserer Modelle werden dabei mit dem wohlbekanntem Karlinger Superklip ausgestattet – leicht zu erkennen am prominenten „K“ auf dem Klip. Der Superklip macht genau das, was sein Name verspricht: Er sorgt für superfesten Halt an der Hose und ist garantiert langlebig dank bester Materialien wie hochwertigem Stahl.

Bei unseren Hosenträgern mit Lederelementen können Sie übrigens sowohl die Farbe des Bandes als auch jene der Lederteile frei wählen. Falls nicht, werden die Modelle mit der zum Band passenden Lederfarbe geliefert.

Wie bei unseren Gürteln gilt auch bei unseren Hosenträgern: Sonderanfertigungen nach Ihren Wünschen und Vorstellungen sind jederzeit möglich.





**SUPERKLIPS
(SK)**



**ROLLZUG-WECHSEL-KOMBI
(RZW)**

KLIP, KLIP, HURRA!

Für unsere Superklips mit dem markanten "K" sind wir weithin bekannt, wir statten unsere Hosenträger aber auch mit allen anderen gängigen Befestigungsmöglichkeiten aus – vom Rollzug bis zur Flachpatte. Zudem bieten wir alle Lederelemente auch in einer Vielzahl von Farbtönen an.



**FLACHPATTE
(FLP)**

**SUPERKLIPS MIT
LEDERTASCHE
(LT)**



**ROLLZUG
(RZ)**



Hosenträger zum Klipsen
mit extrastarken Superklips (SK)
35mm 8012502482
25mm 8011502483



Hosenträger mit
Rollzug-Wechsel-Kombi (RZW)
35mm 8017902484
25mm 8016902485



Hosenträger zum Klipsen
mit Ledertasche (LT)
35mm 8016902486
25mm 8015902487



Hosenträger zum Knöpfen
mit Flachpatte (FLP)
35mm 8015902488
25mm 8014902489

Hosenträger zum Knöpfen
mit Rollzug (RZ)
35mm 8015902490
25mm 8014902491



BREITE HOSENTRÄGER 35MM

Art.-Nr.: 3379-35



Schwarz



Weiß



Marine



DGrau



HGrau



Rot



WRot



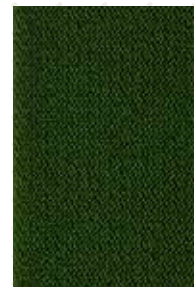
Braun



HBeige



DBeige



Grün



DOliv



Oliv



Gelb



Lila



Orange

Art.-Nr.: 3400-35



B1



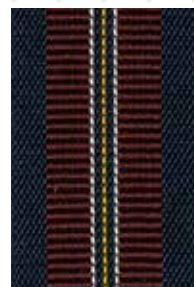
B2



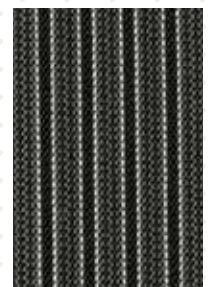
B3



B4



B5



B6



B7



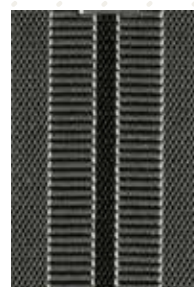
B8



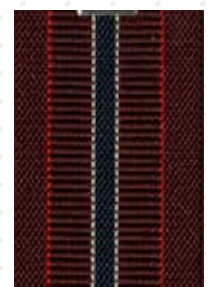
B9



B10



B11



B12

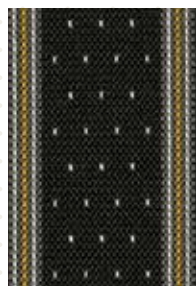
Art.-Nr.: 3400-35



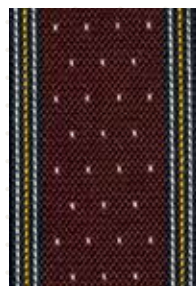
B13



B14



B15



B16



B17



B18



B19



B20



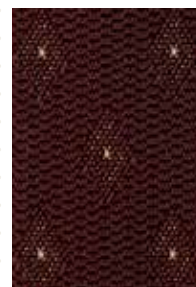
B21



B22



B23



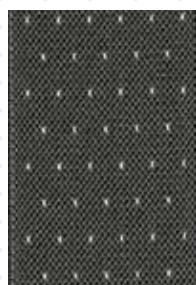
B24



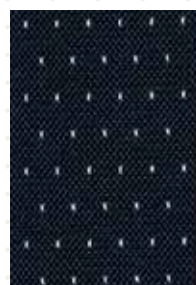
B25



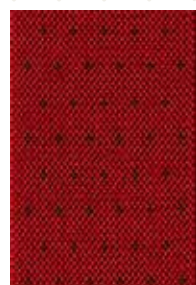
B26



B27



B28



B29



B30



B31



B32



B33



B34



B35



B36



B37



B38



B39



B40



B41



B42



B43



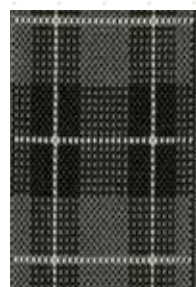
B44



B45



B46



B47



B48

Art.-Nr.: 3400-35



B49



B50



B51



B52



B53



B54



B55



B56



B57



B58



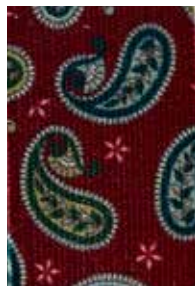
B59



B60



B61



B62



B63



B64



B65



B66



B67



B68



B69



B70



B71



B72



B73



B74



B75



B76



B77



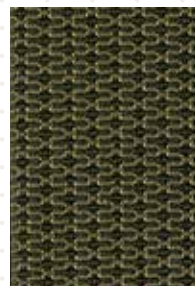
B78



B79



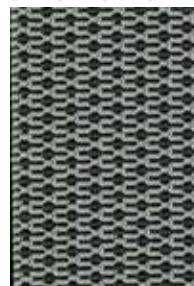
B80



B81



B82



B83

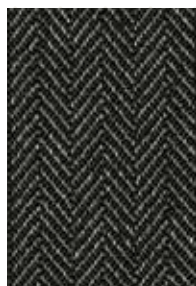


B84

Art.-Nr.: 3400-35



B85



B86



B87



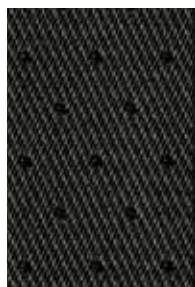
B88



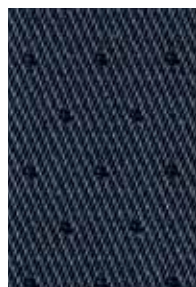
B89



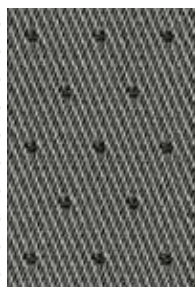
B90



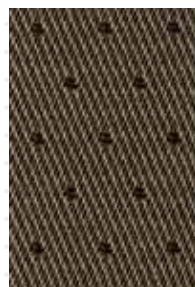
B91



B92



B93



B94



B95



B96



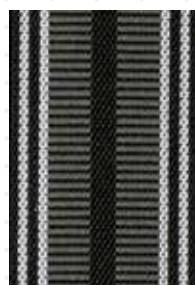
B97



B98



B99



B100



B101



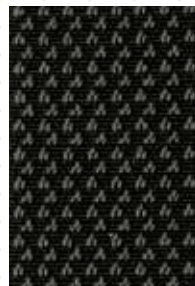
B102



B103



B104



B105



B106



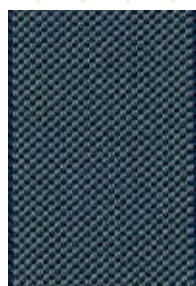
B107



B108



B109



B110



B111



B112

Art.-Nr.: 3303-35



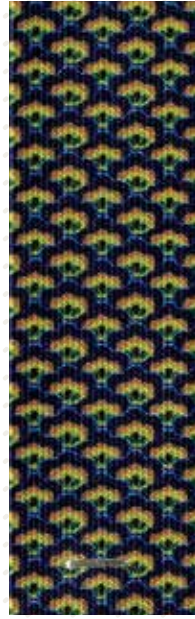
P1



P2



P3



P4



P5



P6



P7



P8



P9



P10



P11



P12



P13



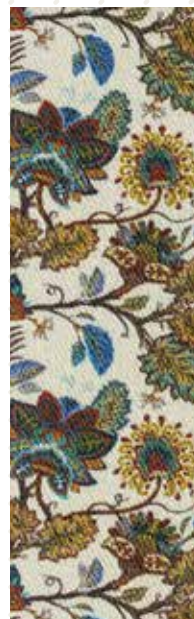
P14



P15



P16



P17



P18

Art.-Nr.: 3303-35



P19



P20



P21



P22



P23



P24



P25



P26

HOSENTRÄGER 25MM

Art.-Nr.: 3840-25



Art.-Nr.: 3808-25



Art.-Nr.: 3808-25



S25



S26



S27



S28



S29



S30



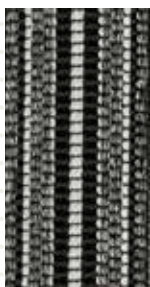
S31



S32



S33



S34



S35



S36



S37



S38



S39



S40



S41



S42



S43



S44



S45



S46



S47



S48



S49



S50



S51



S52



S53



S54



Modell „Egon“

Hosenträger mit Edelweiß-Applikationen
8021902492



Farbkarte 3186-35 auf Seite 50

Art.-Nr.: 3186-35 SK

Hosenträger mit extrastarken
Superklips (SK)
8013502493



Farbkarte 3186-35 auf Seite 50

Modell „Wien“

Hosenträger mit Stickereien
8021902494



Farbkarte 3186-35 auf Seite 50

Art.-Nr.: 3186-35 RW

Hosenträger mit
Rollzug-Wechsel-Kombi (RZW)
8018902495



Farbkarte 3186-35 auf Seite 50

Artikelnummer: 3226-35 SK
Hosenträger im Edelweiß-Design
8012502496



Farbkarte 3226-35 auf Seite 50

Artikelnummer: 3301-35
Hosenträger mit Metall-Applikation:
wahlweise mit Hirsch, Panther, Eichenblatt
oder Edelweiß
8018902497



Farbkarte 3186-35 auf Seite 50

Artikelnummer: 3348-35 SK
Hosenträger mit extrastarken
Superklips (SK)
8012502498



Farbkarte 3348-35 auf Seite 51

Modell „Knopfloch“
Lederhosen-Hosenträger zum Knöpfen
8016902499



Farbkarte 3186-35 auf Seite 50

Art.-Nr.: 3186-35



L1



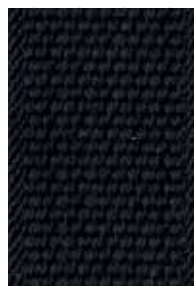
L2



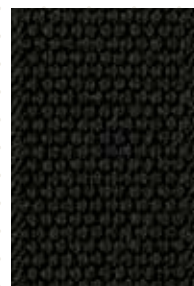
L3



L4



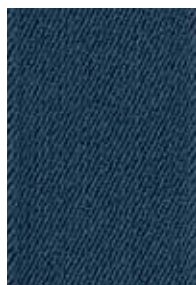
L5



L6



L7



L8



L9



L10



L11



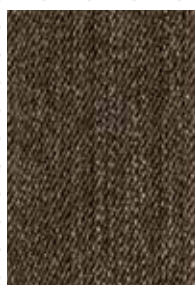
L12



L13



L14



L15



L16



L17



L18



L19



L20



L21

Art.-Nr.: 3226-35



E1



E2



E3



E4



E5

Art.-Nr.: 3348-35



J1



J2



J3



J4



J5



J6



J7



J8



J9



J10



J11



J12



J13



J14



J15



J16

DAS SIEHT NACH MEHR UMSATZ AUS

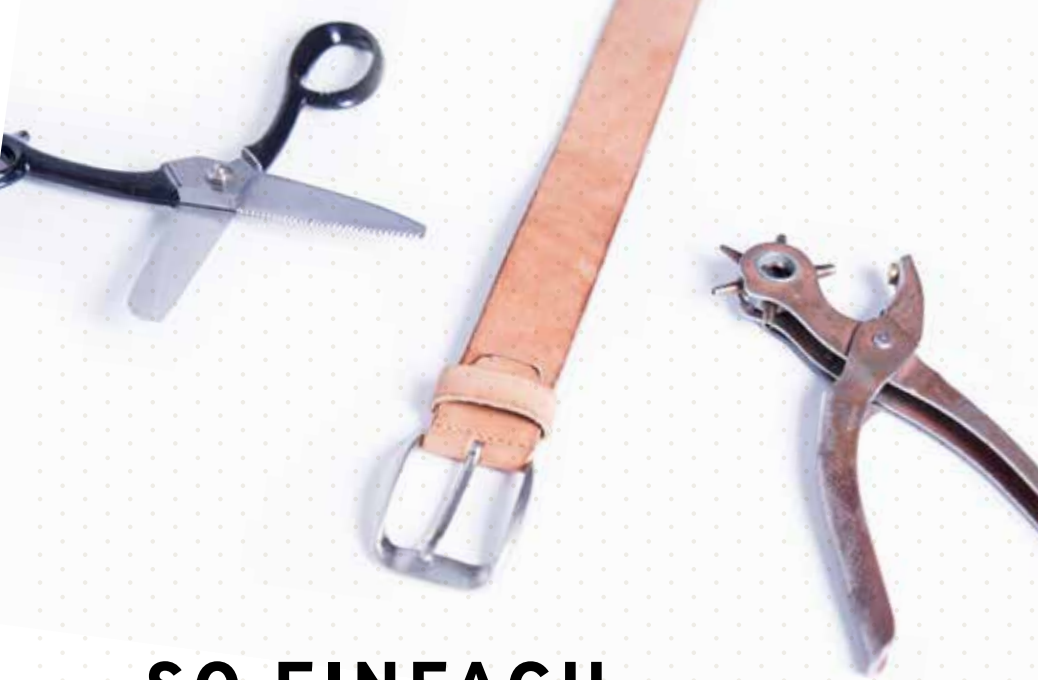
Fast genauso wichtig die das Produkt selbst ist auch seine Präsentation. Dass wir uns daher nicht nur viele Gedanken um Qualität, Design und Verarbeitung, sondern ebenso um eine angemessene Verpackung machen, ist also selbstverständlich.

So werden unsere Hosenträger standardmäßig in eleganten Kartonagen ausgeliefert. Unsere Ledergürtel treffen auf Wunsch gerne mit dem Karlinger-Aufhänger bei Ihnen ein. Zusätzlich bieten wir auch noch hochwertige Geschenksverpackungen für unsere Produkte an – etwa eine besonders edle Karton-Verpackung oder einen exquisit bedruckten Baumwollbeutel.

Sprechen Sie bei Interesse einfach mit uns, wir informieren Sie gerne über weitere Details!







SO EINFACH KÜRZEN SIE GÜRTEL

Gelegentlich kann es vorkommen, dass man einen Gürtel kürzen muss bzw. möchte. Sei es aufgrund einer erfolgreichen Diät, oder etwa weil das gewünschte Modell nicht in der passenden Länge vorrätig ist. Mit Schere, Schraubenzieher und Lochzange sowie ein paar einfachen Handgriffen ist dies überhaupt kein Problem.

Abbildung 1:
Lösen Sie die Gürtelschnalle mit einem Schraubenzieher.

Abbildung 2:
Stanzen Sie ein neues Loch. Am besten mit einer Lochzange.

Abbildung 3:
Schneiden Sie den Gürtel ca. 2cm hinter dem neuen Loch einfach ab.

Abbildung 4:
Stecken Sie den Lederriemen wieder in die Befestigung der Gürtelschnalle.

Abbildung 5:
Befestigen Sie die Schnalle per Schraubenzieher wieder am Gürtel.

Abbildung 6:
Fertig!



Abbildung 1



Abbildung 2



Abbildung 3



Abbildung 4



Abbildung 5



Abbildung 6

NOTIZEN



KARLINGER
AUSTRIA