

# Preiskatalog 2022

## Prüftechnik für Druckluftbremsanlagen

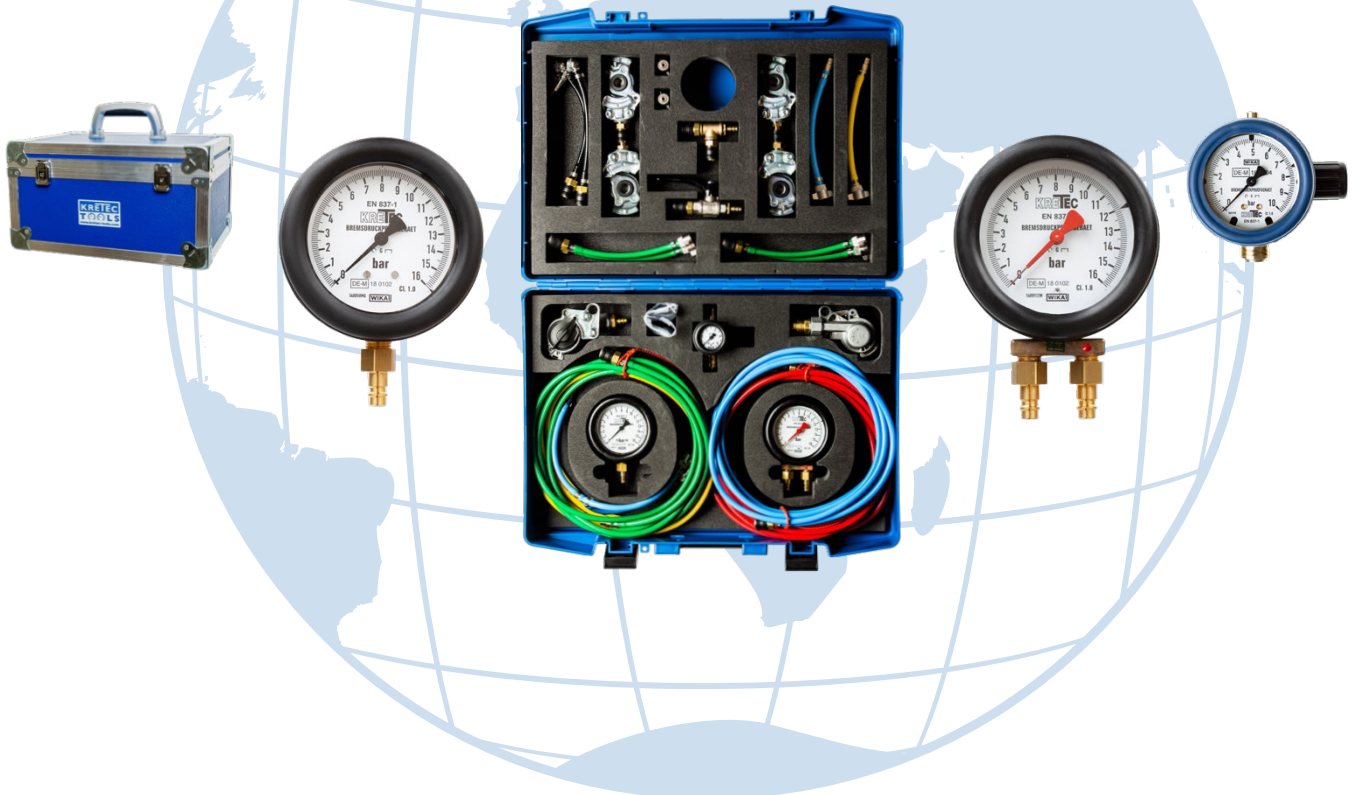
Dieser Preiskatalog beinhaltet ein **interaktives Bestellblatt** am Ende.

Klicken Sie einfach in die Seite des gewünschten Artikels und gelangen Sie direkt zum Bestellblatt, um die **gewünschte Menge** einzutragen.

Vom Bestellblatt aus können Sie mit einem Klick zurück in den Katalog springen und weitere Produkte aussuchen.

Zum Schluss müssen Sie das Bestellblatt nur noch mit Ihren Angaben versehen und per „**senden**“ an uns abschicken.

Für Fragen rund um unsere **Kretec Bremsenprüftechnik** stehen wir Ihnen gerne auch telefonisch unter **07139 / 93776-18** zur Verfügung.



# Vorwort

Willkommen bei der Lehnert Tools GmbH.

Seit über 40 Jahren beschäftigen wir uns mit den Herausforderungen im Werkstattalltag. Gegründet wurde die Firma 1978 von Friedrich Lehnert als Werkzeuggroßhandel mit dem Slogan „Aus dem Auto für das Auto“. Mit der Entwicklung der Common-Rail-Diesel-Technologie entstand ab Mitte der 90er Jahre ein neuer Geschäftszweig zur Entwicklung und Produktion von Spezialwerkzeugen für diese speziellen Anforderungen. In diesem Bereich arbeiten wir mit den weltweit führenden Fahrzeugherstellern eng zusammen. Seit 2009 wird das Unternehmen als Lehnert Tools GmbH von Tobias Lehnert in zweiter Generation geführt und stetig vergrößert. 2018 wurde mit der Eingliederung der Kress Technik (KreTec) in die Lehnert Gruppe das Produktspektrum weiter ausgebaut. Ein Team von 8 Mitarbeitern kümmert sich mit viel Sorgfalt und Flexibilität um Ihre Bedürfnisse.

Lehnert Tools ist eine vielseitige, flexible und auf höchste Qualität bedachte Firma, die sich gerne Ihren Kundenwünschen und neuen Herausforderungen stellt. Sollten Sie Fragen zu unseren Produkten haben oder eine Lösung suchen, dann sind wir Ihr Ansprechpartner.

Wir freuen uns auf Sie!

Ihr Tobias Lehnert mit Team!



**Know-how** *macht das Rennen.*

*Tobias Lehnert*



# Lieferprogramm – Werkzeuge

Unser Lieferprogramm erstreckt sich vom einfachen Schraubenschlüssel über eine breite Palette an universellen und markenspezifischen Spezialwerkzeugen und Diagnosekoffern für AdBlue®- und Common-Rail Anlagen, Prüfkoffer für Druckluftbremssysteme bis hin zu Verbrauchsmaterialien und Zubehörprodukten. Ob PKW, Transporter, LKW, Bus, Landtechnik, Baumaschinen, Industriemotoren oder Marine-Applikationen - wir haben die Lösung. Unsere Produkte vereinen höchste Qualität mit Vielseitigkeit, Zuverlässigkeit und Flexibilität zu einer Diagnosetechnik mit Zukunft. Know-how macht das Rennen!



# Lieferprogramm – Zubehör

Um unser Programm abzurunden haben wir zusätzlich zu unseren Werkzeugen ein breites Spektrum an Fahrzeug-Zubehör und Werkstatt-Verbrauchsmaterialien, wie z.B. Sprühöl, Fahrrad- und Dachträger, Scheibenfrostschutz, Feinstaubplaketten, Putztuchrollen und Sitzschoner, etc. im Programm. Außerdem verwalten wir die Online-Kataloge für Werkzeug, Zubehör und Verbrauchsmaterial unterschiedlicher Fahrzeughersteller.



# Prüftechnik für Druckluftbremsanlagen

Kretec Tools bietet eine große Bandbreite an Prüfmitteln für die Diagnose, Überprüfung und Einstellarbeiten der Druckluftbremsanlagen. Die Auswahl an Manometern in geeichter-, kalibrierter- und Tausch-Variante bietet jedem Anwender die Möglichkeit die Prüfmittel auf seine Bedürfnisse abzustimmen. Mit den speziellen Adaptern und den Kretec Rändelflügelmuttern erreichen Sie höchsten Komfort und Zeitersparnis in der Praxis. Auf Anfrage realisieren wir gerne Ihre Sonderwünsche.

# Inhaltsverzeichnis

## Universal

Bremsenprüftechnik	6
Manometer, Feinregelventile	14
Prüfschläuche, Prüfanschlussadapter	19
Kupplungsköpfe, Duo-matic	22
Ersatzteile	25
Bestellblatt	28

# UNIVERSAL

Kretec Bremsenprüftechnik mit maximaler Flexibilität und maximalem Komfort

- Prüfkoffer und -sortimente praxistauglich zusammengestellt
- Manometer in geeicht und kalibriert erhältlich
- Tauschservice mit Vorab-Lieferung für defekte oder abgelaufene Manometer
- Adapter und Schlauchleitungen in verschiedenen Varianten und Längen erhältlich



# Bremsen-Prüfkoffer BPK-LL

Der Bremsen-Prüfkoffer ermöglicht die effiziente und vollständige Überprüfung von Druckluft-Bremsanlagen zur Hauptuntersuchung und Sicherheitsprüfung nach § 29 StVZO sowie zur Fehlerdiagnose.

## Anwendungen/Technische Merkmale

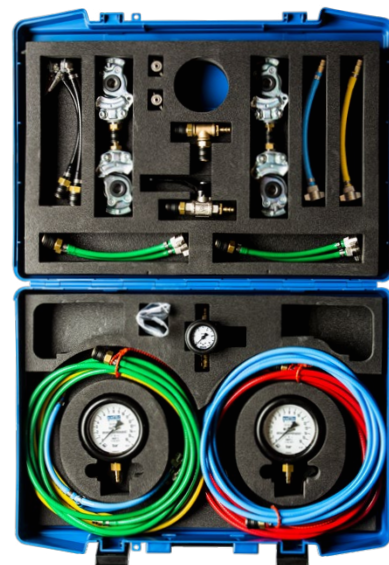
- Funktionsprüfung der Druckluft-Bremsanlage
- Fehlerdiagnose am Gesamtsystem und an Einzelbauteilen
- Einstellung von ALB und anderen Ventilen
- Bremsenabstimmung zwischen Zugfahrzeug und Anhänger
- Befüllen der Vorratsbehälter ohne Laufen lassen des Motors

## Technische Vorteile

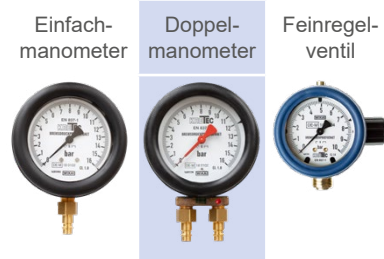
- Die Kretec Rändel-Flügelmutter erleichtert das Ansetzen der Flügelmutter auf dem Prüfanschluss, insbesondere bei eingeschränkter Zugänglichkeit. Das Rändel ermöglicht ein schnelleres Auf- und Abschrauben. Durch die Konizität des Rändels ist optimale Ergonomie und somit beste Handhabung gegeben.
- Das Doppelmanometer besteht aus 2 Messwerken, so dass gleichzeitig zwei Drücke gemessen oder verglichen werden können.
- Das Feinregelventil ermöglicht ein feinfühliges und genaues Einstellen zur Prüfung pneumatischer ALB – Ventile. Eine Arretierung des eingestellten Druckes ist durch Eindrücken des Handrades möglich. Praxisgerechte Handhabung durch kompakte Bauweise von Gehäuse und Manometer.
- Der Fremdbefülladapter zum Befüllen der Vorratskessel ist mit einem speziellen Einsatz bis zum Anschlag auf den Reifenfüllanschluss am Druckregler aufzuschrauben. Hierbei wird der Ventilstößel nur soweit betätigt, dass der Durchlass zum Befüllen gegeben ist.

## Inhaltsübersicht

- 2 Manometer 0-16 bar mit Anschluss, geeicht / auf Wunsch kalibriert
- 1 Feinregelventil 0-10 bar mit Anschluss auf Wunsch geeicht und kalibriert
- 2 Kupplungskopf 2-Leiter mit Kupplung offen
- 2 Kupplungskopf 2-Leiter mit Stecknippel
- 1 T-Stück
- 1 Absperrhahn
- 2 Adapter Entlüftungs-Rändel-Flügelmutter
- 4 Prüfanschlussadapter grün
- 2 Schlauch-Ventil-Adapter schwarz
- 1 Fremdbefülladapter
- 1 Simulationsadapter
- 1 Y-Stück
- 1 Satz Ersatzdichtungen (10 Stck.)
- 1 Prüfschlauch 4 m rot
- 1 Prüfschlauch 4 m gelb
- 1 Prüfschlauch 4 m grün
- 1 Prüfschlauch 4 m blau
- 1 Prüfschlauch 4 m schwarz
- 1 Kunststoffkoffer mit Schaumstoffeinlage



## Konfigurationen



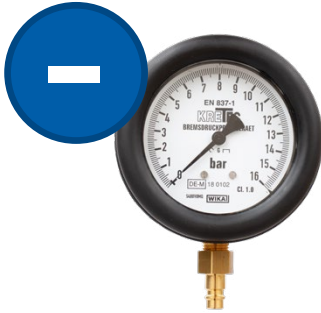
Art.-Nr.	Preis
KT-3143LL	1.426,66 €
geeicht	✓ ✓
kalibriert	
DAKKS	
KT-3143LL-K	1.616,65 €
geeicht	✓ ✓
kalibriert	✓ ✓
DAKKS	

## Variante 1

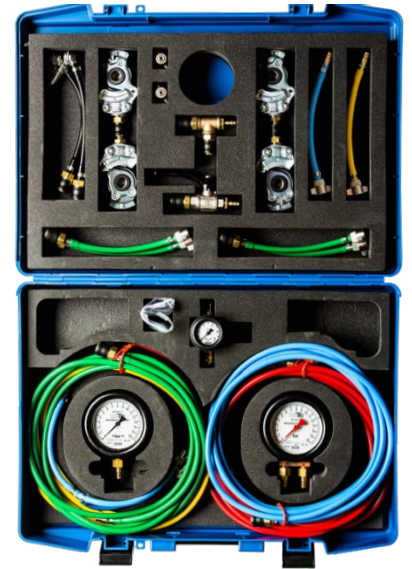
# Bremsen-Prüfkoffer BPK-M

Basisausstattung wie BPK-LL, jedoch mit 1 Einfachmanometer und 1 Doppelmanometer

1 Einfachmanometer



1 Doppelmanometer



## Konfigurationen

Einfach-  
manometer



Doppel-  
manometer



Feinregel-  
ventil



Art.-Nr.

Preis

KT-3141M

1.819,97 €

geeicht



kalibriert



KT-3141M-K

2.104,97 €

geeicht



kalibriert



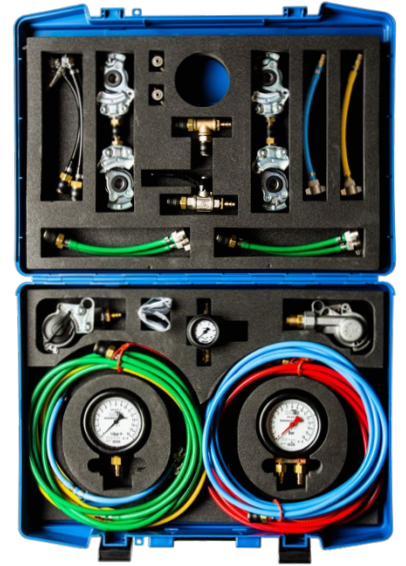


## Variante 2

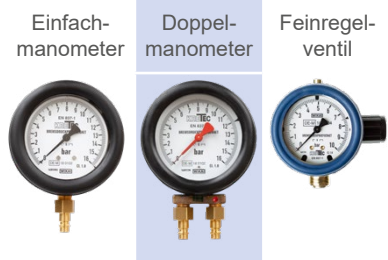
# Bremsen-Prüfkoffer BPK-H

Ausstattung wie BPK-M, jedoch mit zusätzlich 2 Einleiter-Kupplungsköpfe

2 Einleiter-Kupplungsköpfe



## Konfigurationen



Art.-Nr.	Preis		
KT-3140H	2.135,00 €		
geeicht	✓	✓	
kalibriert			
			
KT-3140H-K	2.420,00 €		
geeicht	✓	✓	
kalibriert	✓	✓	
			
KT-3150H	1.845,72 €		
geeicht	✓	✓	✓
kalibriert			
			
KT-3150H-K	2.348,77 €		
geeicht	✓	✓	✓
kalibriert	✓	✓	✓
			

# Bremsen-Prüfsortiment BPS-M

Das Bremsen-Prüfsortiment ermöglicht die effiziente und vollständige Überprüfung von Druckluft-Bremsanlagen zur Hauptuntersuchung und Sicherheitsprüfung nach § 29 StVZO sowie zur Fehlerdiagnose.

## Anwendungen/Technische Merkmale

- Funktionsprüfung der Druckluft-Bremsanlage
- Fehlerdiagnose am Gesamtsystem und an Einzelbauteilen
- Einstellung von ALB und anderen Ventilen
- Bremsenabstimmung zwischen Zugfahrzeug und Anhänger
- Befüllen der Vorratsbehälter ohne Laufen lassen des Motors

## Technische Vorteile

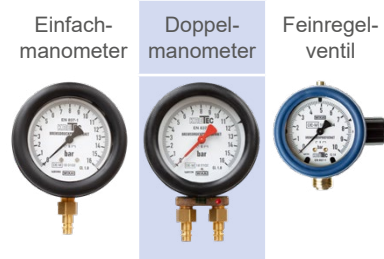
- Die Kretec Rändel-Flügelmutter erleichtert das Ansetzen der Flügelmutter auf dem Prüfanschluss, insbesondere bei eingeschränkter Zugänglichkeit. Das Rändel ermöglicht ein schnelleres Auf- und Abschrauben. Durch die Konizität des Rändels ist optimale Ergonomie und somit beste Handhabung gegeben.
- Das Doppelmanometer besteht aus 2 Messwerken, so dass gleichzeitig zwei Drücke gemessen oder verglichen werden können.
- Das Feinregelventil ermöglicht ein feinfühliges und genaues Einstellen zur Prüfung pneumatischer ALB – Ventile. Eine Arretierung des eingestellten Druckes ist durch Eindrücken des Handrades möglich. Praxisgerechte Handhabung durch kompakte Bauweise von Gehäuse und Manometer.
- Der Fremdbefülladapter zum Befüllen der Vorratskessel ist mit einem speziellen Einsatz bis zum Anschlag auf den Reifenfüllanschluss am Druckregler aufzuschrauben. Hierbei wird der Ventilstößel nur soweit betätigt, dass der Durchlass zum Befüllen gegeben ist.



## Inhaltsübersicht

- 1 Manometer 0-16 bar mit Anschluss, geeicht / auf Wunsch kalibriert
- 1 Doppelmanometer 0-16 bar mit Anschluss, geeicht auf Wunsch kalibriert
- 1 Feinregelventil 0-10 bar mit Anschluss, geeicht 2 Kupplungskopf 2-Leiter mit Kupplung offen
- 2 Kupplungskopf 2-Leiter mit Stecknippel
- 1 T-Stück
- 1 Absperrhahn
- 2 Adapter
- Entlüftungs-Rändel-Flügelmutter
- 4 Prüfanschlussadapter grün
- 2 Schlauch-Ventil-Adapter schwarz
- 1 Fremdbefülladapter
- 1 Simulationsadapter
- 1 Y-Stück
- 1 Satz Ersatzdichtungen (10 Stck.)
- 1 Prüfschlauch 4 m rot
- 1 Prüfschlauch 4 m gelb
- 1 Prüfschlauch 4 m grün
- 1 Prüfschlauch 4 m blau
- 1 Prüfschlauch 4 m schwarz
- 1 Alu Profilrahmenkoffer



## Konfigurationen



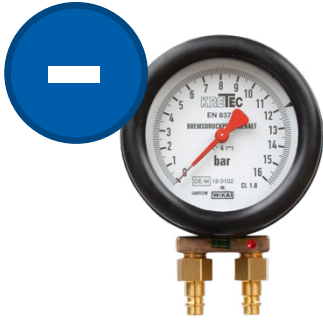
Art.-Nr.	Preis		
KT-3131M	1.736,21 €		
geeicht	✓	✓	✓
kalibriert			
			
KT-3131M-K	2.116,21 €		
geeicht	✓	✓	✓
kalibriert	✓	✓	✓
			

# Bremsen-Prüfsortiment BPS-LS

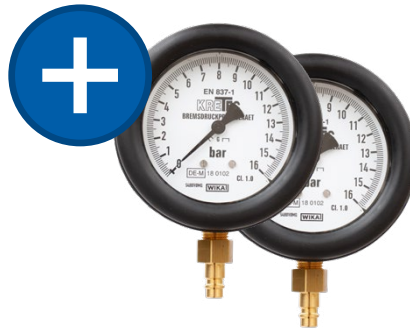
Ausstattung wie BPS-M, jedoch mit 3 Einfachmanometer



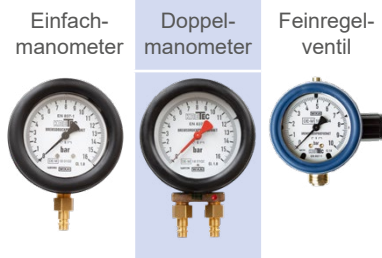
1 Doppelmanometer



2 Einfachmanometer



## Konfigurationen



Art.-Nr.	Preis	Einfachmanometer	Doppelmanometer	Feinregelventil
KT-3133LS	1.650,78 €			
geeicht		✓	✓	✓
kalibriert		✓	✓	✓
KT-3133LS-K	2.030,78 €			
geeicht		✓	✓	✓
kalibriert		✓	✓	✓

Version 2

# Bremsen-Prüfsortiment BPS-H

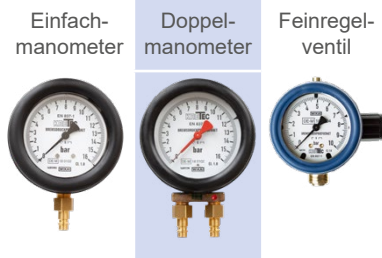
Ausstattung wie BPS-M, jedoch mit zusätzlichen 2 Einleiter-Kupplungsköpfe





2 Einleiter-Kupplungsköpfe



## Konfigurationen



Art.-Nr.	Preis		
KT-3130H	1.974,82 €		
geeicht	✓	✓	✓
kalibriert			
			
KT-3130H-K	2.259,82 €		
geeicht	✓	✓	✓
kalibriert	✓	✓	✓
			

# Adapterkoffer Duo-Matic LKW + Anhänger

Art.-Nr.  
KT-5350

Preis  
606,06 €

## Inhaltsübersicht

- Duo-Matic Prüfkupplungskopf LKW
- Duo-Matic Prüfkupplungskopf Anhänger



# Adapterkoffer Duo-Matic Sattelzugmaschine + Auflieger

KT-5351

623,92 €

## Inhaltsübersicht

- Duo-Matic Prüfkupplungskopf Sattelzugmaschine
- Duo-Matic Prüfkupplungskopf Sattelaufliieger



# Adapterkoffer Duo-Matic komplett (LKW + Anhänger und SZM + Auflieger)

KT-5352

1.230,01 €

## Inhaltsübersicht

- Duo-Matic Prüfkupplungskopf LKW
- Duo-Matic Prüfkupplungskopf Anhänger
- Duo-Matic Prüfkupplungskopf Sattelzugmaschine
- Duo-Matic Prüfkupplungskopf Sattelaufliieger



# UNIVERSAL

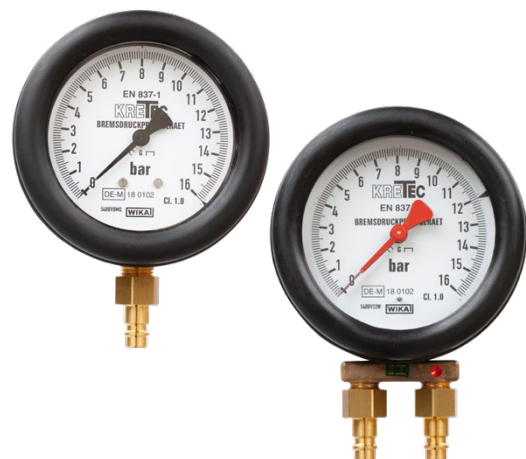
## Manometer, Feinregelventile

- Alle Manometer in geeicht und kalibriert erhältlich
- Tauschservice mit Vorab-Lieferung für defekte oder abgelaufene Manometer
- Speziell entwickelte Feinregelventil mit Manometer ermöglicht eine korrekte Prüfung pneumatischer ALB-Ventile durch Simulation unterschiedlicher Beladungszustände



# Manometer 16 bar - NEU

Durchmesser 100 mm, Teilung 0,1 zu 0,1 bar, robuste Ausführung, mit Gummischutzkappe und Stecknippel



## Konfigurationen



Einfach-  
manometer

Doppel-  
manometer



Art.-Nr.

Preis

geeicht	KT-2102	165,00 €
kalibriert	KT-2108	255,00 €
		
geeicht	KT-2202	355,00 €
kalibriert	KT-2208	488,00 €
		

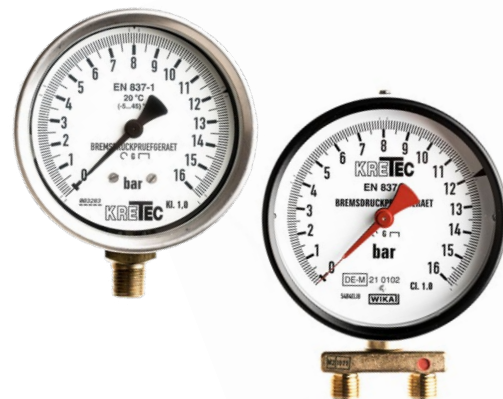
# Manometer 25 bar - NEU

Durchmesser 100 mm, Teilung 0,1 zu 0,1 bar, robuste Ausführung, mit Gummischutzkappe und Stecknippel

geeicht	KT-2402	165,00 €
kalibriert	KT-2408	255,00 €
		

# Manometer 16 bar - TAUSCH

Durchmesser 100 mm, Teilung 0,1 zu 0,1 bar, robuste Ausführung, ohne Gummischutzkappe und ohne Stecknippel  
Anschluss M16 x 1,5



## Konfigurationen

Einfach-  
manometer





Art.-Nr.

Doppel-  
manometer



Preis

geeicht	KT-2104	150,00 €
kalibriert	KT-2109	230,00 €
		
geeicht	KT-2204	215,00 €
kalibriert	KT-2209	299,00 €
		

# Manometer 25 bar - TAUSCH

Durchmesser 100 mm, Teilung 0,1 zu 0,1 bar, robuste Ausführung, ohne Gummischutzkappe und ohne Stecknippel  
Anschluss M16 x 1,5

geeicht	KT-2404	150,00 €
kalibriert	KT-2409	230,00 €
		



# Manometer 10 bar

Durchmesser 63 mm, Teilung 0,1 zu 0,1 bar,  
robuste Ausführung mit Gummischutzhülle  
Anschluss 1/4" hinten



## Konfigurationen

	Art.-Nr.	Preis
geeicht	KT-2601	189,00 €
kalibriert	KT-2607	289,00 €



# Manometer 10 bar

Durchmesser 50 mm, Teilung 0,1 zu 0,1 bar,  
robuste Ausführung mit Gummischutzhülle,  
nicht eichfähig, Anschluss 1/4" hinten

KT-2501

44,54 €



# Feinregelventil

mit Stecknippel und Kupplung, feinfühlig einstellbar bis 10 bar, Teilung 0,1 zu 0,1 bar, Manometer mit Gummischutzkappe, 63mm



## Konfigurationen

	Art.-Nr.	Preis
geeicht	KT-2361	199,00 €
kalibriert	KT-2362	299,00 €



# Feinregelventil

mit Stecknippel und Kupplung, feinfühlig einstellbar bis 10 bar, Teilung 0,1 zu 0,1 bar, Manometer mit Gummischutzkappe, 50mm, ungeeicht, für Prüfungen nach Anl. VIII StVZO nicht zulässig

KT-2351

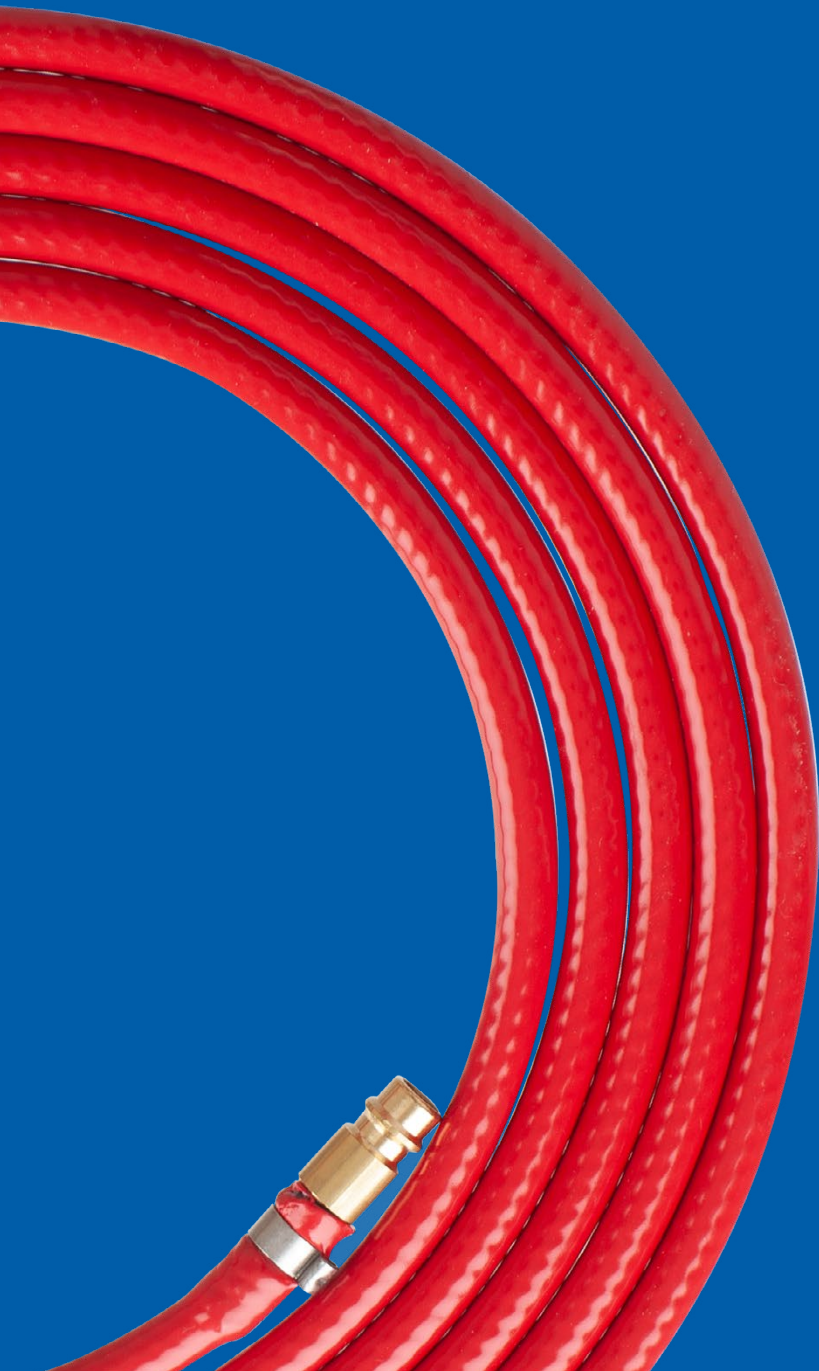
95,90 €



# UNIVERSAL

## Prüfschläuche, Prüfanschlussadapter

- Verwechslungssichere Anwendung dank verschiedenfarbiger Prüfschläuche
- Spezielle Beschaffenheit der Schläuche: innen druckfest, außen elastisch
- Hoch flexibel und optimal im Handling durch sehr kleine Durchmesser
- Kupplungssystem an allen Verbindungen ermöglicht ein flexibles und schnelles Kombinieren der Adapter
- Prüfanschlüsse am Fahrzeug werden mit den komfortablen KRETEC Rändel-Flügelmuttern verbunden



# Prüfschlauch

Länge 4 m, mit Kupplung und Stecknippel

Auf Anfrage in weiteren Längen erhältlich



## Konfigurationen

Art.-Nr.		Preis
KT-4101	● Rot	45,00 €
KT-4201	● Gelb	45,00 €
KT-4301	● Grün	45,00 €
KT-4401	● Blau	45,00 €
KT-4501	● Schwarz	45,00 €

# Fremdbefüllungsadapter gelb

mit KRETEC Rändel- Flügelmutter lang und Stecknippel

KT-4202

30,34 €



# Prüfanschlussadapter grün

Art.-Nr.  
KT-4302

Preis  
40,80 €

mit KRETEC Rändel- Flügelmutter kurz und Kupplung



# Simulationsadapter blau

KT-4402

31,20 €

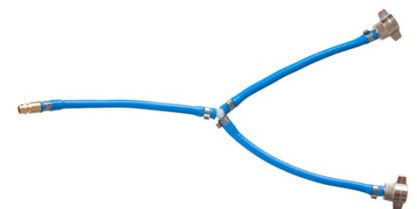
mit KRETEC Rändel- Flügelmutter lang und Stecknippel



# Y-Adapter blau

KT-4403

69,12 €



# Schlauchventiladapter schwarz

KT-4502

69,41 €

mit Kfz.-Clip-Stecknippel und Kupplung



# UNIVERSAL

## Kupplungsköpfe, Duo-matic

- Alle Bauteile der Prüfkoffer sind einzeln erhältlich
- Bei Bedarf können Sie die Bremsen-Prüfkoffer mit den Adaptern für die Duo-Matic ergänzen
- Ein Sortiment im praktischen Koffer finden Sie bei den Prüfkoffern



## Duo-Matic Prüfkupplungskopf für LKW

Art.-Nr.  
KT-5301

Preis  
146,69 €



## Duo-Matic Prüfkupplungskopf für Anhänger

KT-5311

384,08 €



## Duo-Matic Prüfkupplungskopf für Sattelzugmaschinen

KT-5321

426,45 €



## Duo-Matic Prüfkupplungskopf für Sattelzugauflieger

KT-5331

194,84 €



## 1-Lt. Kupplungskopf mit Ventil für Anhänger

Art.-Nr.  
KT-5121

Preis  
105,00 €



## 1-Lt. Kupplungskopf ohne Ventil für LKW

KT-5111

105,00 €



## 2-Lt. Kupplungskopf mit Stecknippel für Anhänger

KT-5201

63,50 €



## 2-Lt. Kupplungskopf mit Kupplung offen für LKW

KT-5202

63,50 €



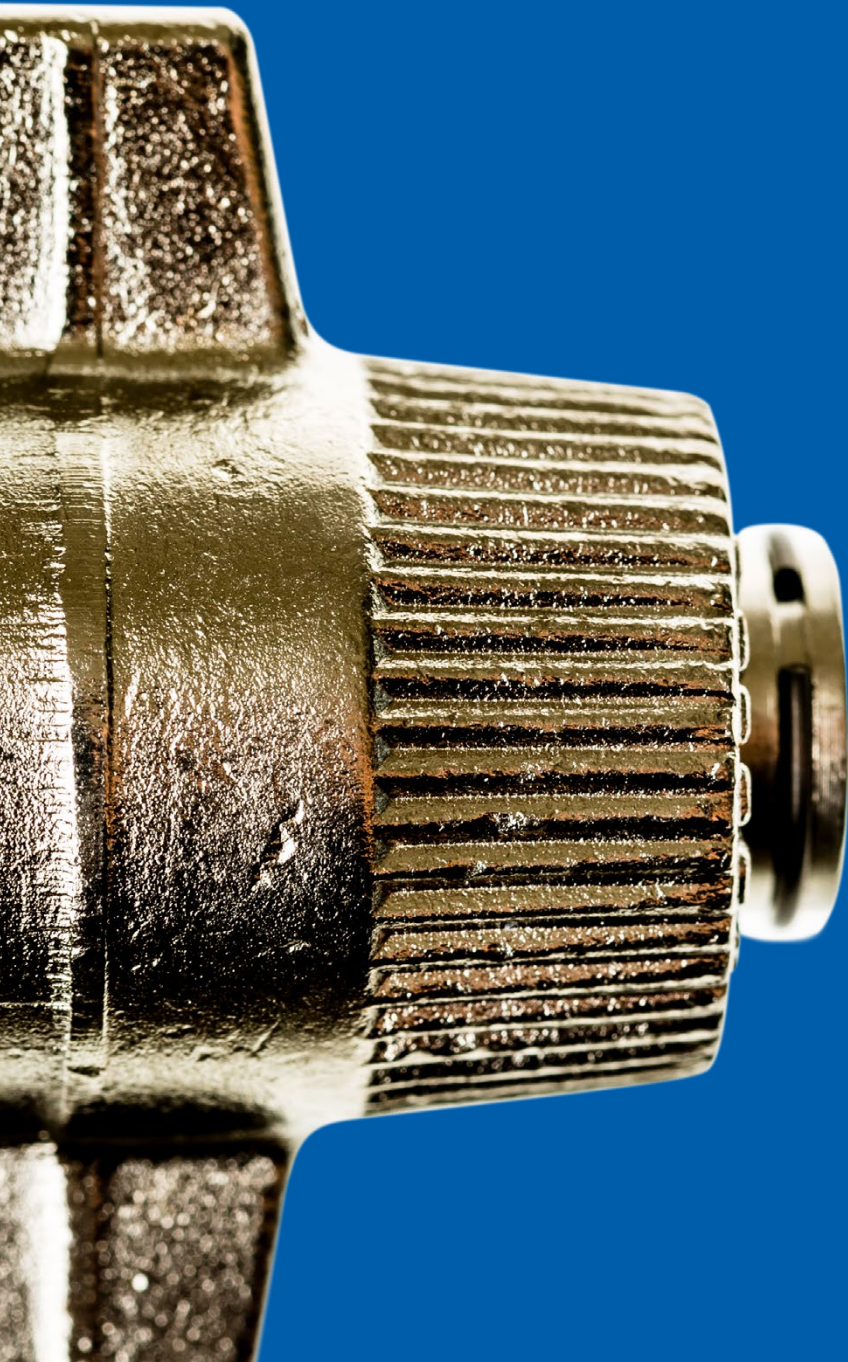


# UNIVERSAL

Ersatzteile

## Vorteile KRETEC-Rändel-Flügelmuttern:

- das Rändel erleichtert das Ansetzen der Flügelmutter auf dem Prüfanschluss, insbesondere bei eingeschränkter Zugänglichkeit
- das Rändel ermöglicht ein schnelleres Auf- und Abschrauben
- durch die konische Form des Rändels ist optimale Ergonomie und somit beste Handhabung gegeben
- die kurzen Flügel der Flügelmutter lassen auch eine Verwendung an schlecht zugänglichen Bauteilen zu

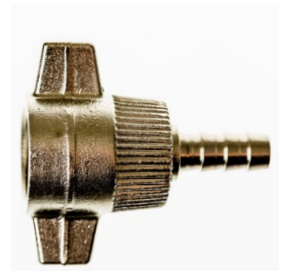


# KRETEC Rändel-Flügelmutter kurz

kurze Einschraubtiefe für übliche Prüfanschlüsse

Art.-Nr.  
KT-7121

Preis  
15,98 €

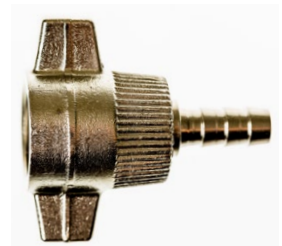


# KRETEC Rändel-Flügelmutter lang

lange Einschraubtiefe für Simulationsanschlüsse an pneumatischen ALB-Ventilen oder für andere Prüfanschlüsse mit langem Ventilstößel

KT-7122

15,98 €

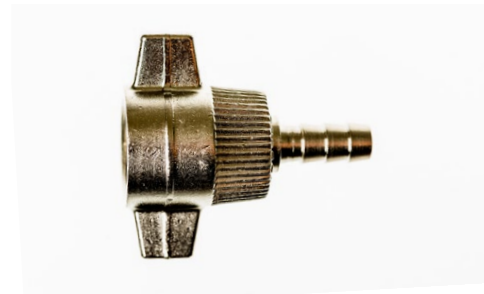


# KRETEC Rändel-Flügelmutter für Fremdbefüllung

Fremdbefüllungs-Rändel-Flügelmutter mit speziellem Einsatz zum Fremdbefüllen am Reifenfüllanschluss

KT-7123

15,98 €



# KRETEC Rändel-Flügelmutter für Entlüftung

KT-7142

15,98 €

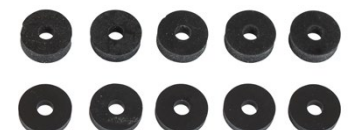


# Ersatzdichtungen für KRETEC Rändel-Flügelmutter

10 Stück, 5 Stück für kurze und 5 Stück für lange Einschraubtiefen

KT-7901

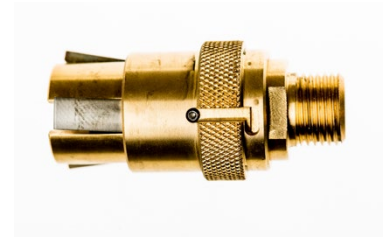
9,00 €



# Einhandschnellkupplung M16x1,5

Art.-Nr.  
KT-7201

Preis  
159,00 €



# Druckregler 0,5-10 bar, 1/4"

KT-2300

80,46 €



# T-Stück

KT-5401

43,10 €



# Absperrhahn

KT-5501

58,75 €



# Entlüftungshahn

KT-5502

63,27 €



Artikel	Einfach- manometer	Doppel- manometer	Feinregel- ventil	Artikel- nummer	Preis	Menge	Zurück zum Artikel
<b>Bremsenprüftechnik</b>							
<b>Bremsen-Prüfkoffer BPK-LL</b>							
geeicht	✓ ✓			KT-3143LL	1.426,66 €		←
geeicht & kalibriert	✓ ✓			KT-3143LL-K	1.616,65 €		←
<b>Bremsen-Prüfkoffer BPK-M</b>							
geeicht	✓	✓		KT-3141M	1.819,97 €		←
geeicht & kalibriert	✓	✓		KT-3141M-K	2.104,97 €		←
<b>Bremsen-Prüfkoffer BPK-H</b>							
geeicht	✓	✓		KT-3140H	2.135,00 €		←
geeicht & kalibriert	✓	✓		KT-3140H-K	2.420,00 €		←
geeicht	✓	✓	✓	KT-3150H	1.845,72 €		←
geeicht & kalibriert	✓	✓	✓	KT-3150H-K	2.348,77 €		←
<b>Bremsen-Prüfsortiment BPS-M</b>							
geeicht	✓	✓	✓	KT-3131M	1.736,21 €		←
geeicht & kalibriert	✓	✓	✓	KT-3131M-K	2.116,21 €		←
<b>Bremsen-Prüfsortiment BPS-LS</b>							
geeicht	✓ ✓ ✓		✓	KT-3133LS	1.650,78 €		←
geeicht & kalibriert	✓ ✓ ✓		✓	KT-3133LS-K	2.030,78 €		←
<b>Bremsen-Prüfsortiment BPS-H</b>							
geeicht	✓	✓	✓	KT-3130H	1.974,82 €		←
geeicht & kalibriert	✓	✓	✓	KT-3130H-K	2.259,82 €		←
<b>Adapterkoffer Duo-Matic</b>							
Adapterkoffer Duo-Matic LKW + Anhänger				KT-5350	606,06 €		←
Adapterkoffer Duo-Matic Sattelzugmaschine + Auflieger				KT-5351	623,92 €		←
Adapterkoffer Duo-Matic komplett (LKW + Anhänger und SZM + Auflieger)				KT-5352	1.230,01 €		←

Artikel	Einfach- manometer	Doppel- manometer	Feinregel- ventil	Artikel- nummer	Preis	Menge	Zurück zum Artikel
<b>Manometer, Feinregelventile</b>							
<b>Manometer 16 bar - NEU</b>							
geeicht	✓			KT-2102	165,00 €		←
geeicht & kalibriert	✓			KT-2108	255,00 €		←
geeicht		✓		KT-2202	355,00 €		←
geeicht & kalibriert		✓		KT-2208	488,00 €		←
<b>Manometer 25 bar - NEU</b>							
geeicht	✓			KT-2402	165,00 €		←
geeicht & kalibriert	✓			KT-2408	255,00 €		←
<b>Manometer 16 bar - TAUSCH</b>							
geeicht	✓			KT-2104	150,00 €		←
geeicht & kalibriert	✓			KT-2109	230,00 €		←
geeicht		✓		KT-2204	215,00 €		←
geeicht & kalibriert		✓		KT-2209	299,00 €		←
<b>Manometer 25 bar - TAUSCH</b>							
geeicht	✓			KT-2404	150,00 €		←
geeicht & kalibriert	✓			KT-2409	230,00 €		←
<b>Manometer 10 bar ∅ 63 mm</b>							
geeicht	✓			KT-2601	189,00 €		←
kalibriert	✓			KT-2607	289,00 €		←
<b>Manometer ∅ 50 mm, nicht eichfähig</b>							
				KT-2501	44,54 €		←
<b>Feinregelventil ∅ 63 mm</b>							
geeicht	✓			KT-2361	199,00 €		←
kalibriert	✓			KT-2362	299,00 €		←
<b>Manometer ∅ 50 mm, nicht eichfähig</b>							
				KT-2351	95,90 €		←

Artikel	Artikelnummer	Preis	Menge	Zurück zum Artikel
<b>Prüfschlauch, Prüfschlauchadapter</b>				
<b>Prüfschlauch</b>				
Rot	KT-4101	45,00 €		←
Gelb	KT-4201	45,00 €		←
Grün	KT-4301	45,00 €		←
Blau	KT-4401	45,00 €		←
Schwarz	KT-4501	45,00 €		←
<b>Prüfschlauchadapter</b>				
Fremdbefülladapter gelb	KT-4202	30,34 €		←
Prüfanschlussadapter grün	KT-4302	40,80 €		←
Simulationsadapter blau	KT-4402	31,20 €		←
Y-Adapter blau	KT-4403	69,12 €		←
Schlauchventiladapter schwarz	KT-4502	69,41 €		←
<b>Kupplungsköpfe, Duo-matic</b>				
Duo-Matic Prüfkupplungskopf für LKW	KT-5301	146,69 €		←
Duo-Matic Prüfkupplungskopf für Anhänger	KT-5311	384,08 €		←
Duo-Matic Prüfkupplungskopf für Sattelzugmaschinen	KT-5321	426,45 €		←
Duo-Matic Prüfkupplungskopf für Sattelzugauflieger	KT-5331	194,84 €		←
1-Lt. Kupplungskopf mit Ventil für Anhänger	KT-5121	105,00 €		←
1-Lt. Kupplungskopf ohne Ventil für LKW	KT-5111	105,00 €		←
2-Lt. Kupplungskopf mit Stecknippel für Anhänger	KT-5201	63,50 €		←
2-Lt. Kupplungskopf mit Kupplung offen für LKW	KT-5202	63,50 €		←

Artikel	Artikelnummer	Preis	Menge	Zurück zum Artikel
<b>Ersatzteile</b>				
KRETEC Rändel-Flügelmutter kurz	KT-7121	15,98 €		←
KRETEC Rändel-Flügelmutter lang	KT-7122	15,98 €		←
KRETEC Rändel-Flügelmutter für Fremdbefüllung	KT-7123	15,98 €		←
KRETEC Rändel-Flügelmutter für Entlüftung	KT-7142	15,98 €		←
Ersatzdichtungen für KRETEC Rändel-Flügelmutter	KT-7901	9,00 €		←
Einhandschnellkupplung M16x1,5	KT-7201	159,00 €		←
Druckregler 0,5-10 bar, 1/4"	KT-2300	80,46 €		←
T-Stück	KT-5401	43,10 €		←
Absperrhahn	KT-5501	58,75 €		←
Entlüftungshahn	KT-5502	63,27 €		←

Lehnert Tools GmbH • D-74196 Neuenstadt a.K. • Tel.: +49 7139 93776-18 • [www.lehnert-tools.com](http://www.lehnert-tools.com)

[info@kretec-tools.com](mailto:info@kretec-tools.com)

Firma

E-Mail Adresse

Straße

Name des Bestellers

PLZ, Ort

Datum, Unterschrift



Händler:

## Lehnert Tools GmbH

Otto-Neumeister-Straße 8  
74196 Neuenstadt a.K.  
Germany

Tel.: +49 7139 93776-18  
Fax: +49 7139 93776-22

[info@kretec-tools.com](mailto:info@kretec-tools.com)  
[www.kretec-tools.com](http://www.kretec-tools.com)