

# MST

## PALETLİ EKSKAVATÖR

Model: **M155LC**



## Teknik Özellikler

### MOTOR

Marka	CUMMINS
Model	QSF3.8 Dizel motor
Tipi	Su soğutmalı, 4 zamanlı, 4 silindirli, sıralı tip, direkt enjeksiyon, Turbo şarjlı intercoolerli dizel motor
Emisyon Sınıfı	EU Stage V
Silindir Adedi	4
Hacim	3.8 L
Maksimum Güç	120 HP (90 kW) @ 2.200 rpm
Maks. Tork	500 Nm @ 1.500 rpm

### ALT ŞAŞI

Pabuç	600 mm
Pabuç Tipi ve Sayısı	2 x 46 adet
Yürüyüş Makara Sayısı	2 x 7 adet
Taşıyıcı Makara Sayısı	2 x 2 adet
Palet Gerdirme	Hidrolik tip ve yay yastıklamalı

### HİDROLİK SİSTEM

Ana Pompa	
• Tip	2 adet değişken deplasmanlı, eğik plakalı aksel pistonlu pompa
• Maksimum Debi	2x126.4 L/dk
Pilot Pompa	
• Tip	Dişli tip
• Debi	20 L/dk
Maks. Çalışma Basıncı	340 bar

### YÜRÜYÜŞ ve FRENLER

Tip	Hidrostatik
Yürüyüş Motoru	2 hız kademeli, değişken deplasmanlı aksel pistonlu motor
Redüksiyon	2 kademeli planet dişli sistemi
Yürüyüş Hızı	3.2 / 5.3 km/saat
Tırmanabilirlik	35° (%70)
Park Freni	Hidrolik, Disk Tipi
Zemin Basıncı	36.8 kPa

### KULE DÖNÜŞ SİSTEMİ

Dönüş Motoru	Eğik plakalı aksel pistonlu motor
Redüksiyon	2 kademeli planet tip
Dönüş Freni	Disk tipi, otomatik uyarılı
Dönüş Hızı	11 rpm

### KABİN

- Geniş operatör görüş açısı
- Geniş iç hacim
- Titreşim sönümleyici 4 adet silikonlu kabin takozu
- Yüksek kapasiteli klima
- Renkli LCD bilgi ekranı
- Soğutmalı torpido gözü
- Bardak tutucusu ve saklama cepleri
- Havuz tipi paspas
- Süspansiyonlu koltuk
- Radio-USB
- Güneşlik perdeleri
- Otomatik rölanti sistemi
- Geri görüş kamerası
- Yürüyüş alarmı

### ÖZELLİKLER

- 3 farklı çalışma 3 farklı ataşman modu
- Ekran üzerinden seçilebilen çoklu dil desteği
- 0,6 m³ kazıcı kova
- Geri görüş kamerası
- Kabin iç güvenlik kamerası
- Bom ve arm emniyet valfleri
- Aşırı ısına önleme fonksiyonu
- Otomatik Powerboost özelliği
- Hata ve diagnostik kayıt
- Entegre kırıcı hattı
- Dozer bıçağı (Opsiyonel)
- Yüksek kapasiteli LED aydınlatmalar
- Yakıt transfer pompası
- Otomatik elektrik kesici

### DOLUM KAPASİTELERİ

Yakıt Tankı	245 L
Hidrolik Tank	150 L

### AĞIRLIK

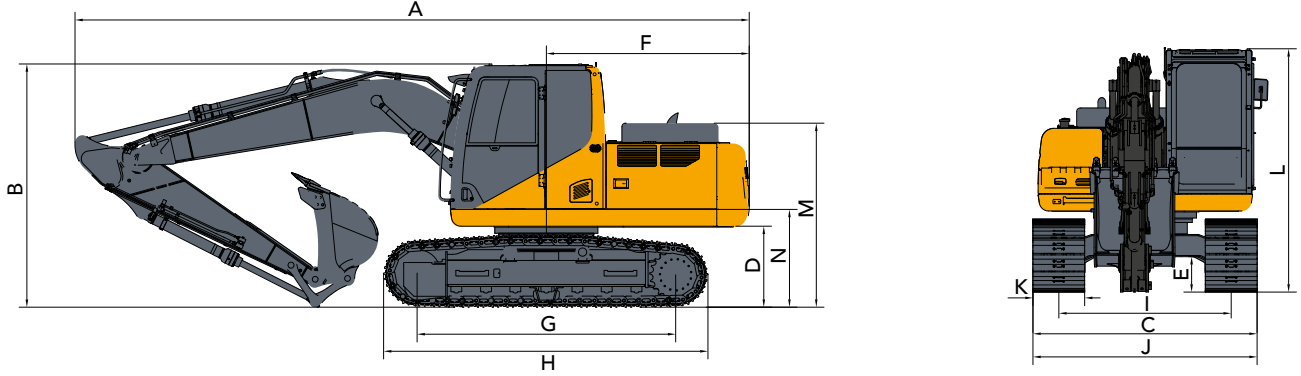
Standart Makina Çalışma Ağırlığı	15.200 kg
Dozer Bıçağı	16.100 kg

\* 4.600 mm bom, 2.500 mm arm, 0,6 m³ kova ile Çalışma ağırlığına ISO 6016 standardına uygun olarak tam dolu yakıt deposu, hidrolik sistem ve servis sıvıları ile 75 kg operatör ve standart donanım makina ağırlığı dahildir. İsteğe bağlı ekipman ağırlıkları dahil değildir.



Detaylı Bilgi





### PERFORMANS

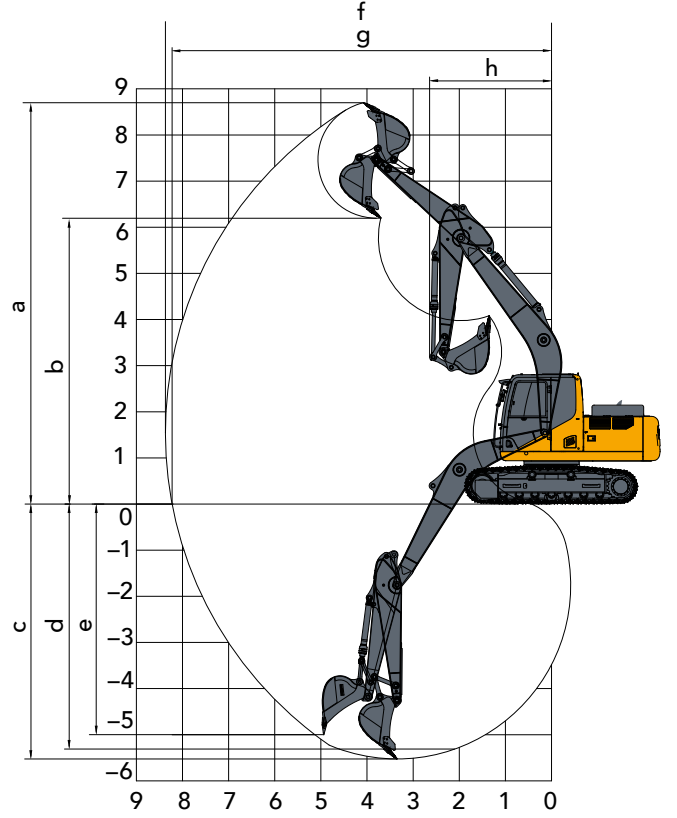
Keççe Kazma Kuvveti (Ek Güç) ISO	100 kN
Kol Koparma Kuvveti (Ek Güç) ISO	76 kN

### GENEL BOYUTLAR

Bom Uzunluğu (mm)	mm	4.600 mm
Arm Ölçüsü	mm	2.500 mm
A-Nakliye Uzunluğu	mm	7.825 mm
B-Nakliye Yüksekliği	mm	2.825 mm
C-Nakliye Genişliği	mm	2.600 mm
D-Arka Ağırlık Yerden Yüksekliği	mm	940 mm
E-Minimum Zemin Boşluğu	mm	410 mm
F-Arka Ağırlık Dönüş Yarı Çapı	mm	2.355 mm
G-Zeminde Palet Uzunluğu	mm	3.000 mm
H-Palet Uzunluğu	mm	3.765 mm
I-Palet Eksenleri Arası Mesafe	mm	2.000 mm
J-Palet Açıklığı	mm	2.600 mm
K-Pabuç Genişliği	mm	600 mm
L-Kabin Yüksekliği	mm	2.825 mm

### ÇALIŞMA ÖLÇÜLERİ

Bom Uzunluğu (mm)	mm	4.600 mm
Arm Ölçüsü	mm	2.500 mm
a- Maksimum Kazma Yüksekliği	mm	8.700mm
b- Maksimum Boşaltma Yüksekliği	mm	6.200 mm
c- Maksimum Kazma Derinliği	mm	5.525 mm
d- Maksimum Kazma Derinliği 2440 mm	mm	5.310 mm
e- Maksimum Dikey Kazma Derinliği	mm	5.000 mm
f- Maksimum Erişim Mesafesi	mm	8.370 mm
g- Zeminde Maksimum Erişim Mesafesi	mm	8.225 mm
h- Minimum Ön Dönüş Yarıçapı	mm	2.645mm



\* Bu dökümanda yer alan bilgi, görsel, model ve donanım bölge bazında standart veya opsiyonel olarak sunulabilir. MST, bu dökümanda yer alan bilgi, değer ve tasarımlar ile ilgili olarak haber vermeksizin değişiklik yapma hakkına sahiptir.

### MST SATIŞ PAZARLAMA VE YATIRIM A.Ş.

4. Organize Sanayi Bölgesi 83426 Cad. No:1  
Başpınar / Gaziantep / TÜRKİYE  
Tel: +90 342 211 59 00 444 2 767  
Fax: +90 342 357 00 32 info@mst-tr.com

