

MST

TELESKOBİK FORKLİFT

Model: **MIH 7.35**

Teknik Özellikler



YENİ

MOTOR

Marka & Model	PERKINS 904D-E36TA @ Commonrail	PERKINS 904J-E36TA @ Commonrail
Emisyon Sınıfı	Faz 5	Faz 5
Silindir Sayısı	4	4
Motor Hacmi	3621 ccm	3621 ccm
Motor Gücü	75 hp / 55,4kW @2300rpm	100 hp / 74,4kW @2300rpm
Maksimum Tork	424Nm@1200rpm	430Nm@1500rpm
Yanma Sistemi	Commonrail - direkt enjeksiyonlu @ Turbo aftercooler	Commonrail - direkt enjeksiyonlu @ Turbo aftercooler
Soğutma Sistemi	Su soğutmalı	Su soğutmalı

PERFORMANS

Model Ailesi	7 M
Maks. Kaldırma Kapasitesi	3500 kg
Maks. Yükseklikte Kaldırma Kapasitesi	2850 kg
Maks. İleri Uzanmada Kapasite	1250 kg
Maks. Kaldırma Yüksekliği	7.10 m
Yatayda Maks. İleri Uzanma	4.15 m
Çekilebilir Maks. Treyler Ağırlığı (Frenli / Frensiz)**	3000-14000 kg

TRANSMİSYON

Transmisyon Türü	Değişken debili pompa ile hidrostatik transmisyon @ 2 Hızlı
Hız Kademesi (İleri-Geri)	2 / 2
Maksimum Hız	35 km-saat (75 kW) / 30 km-saat (55 kW)
Yürüyüş Modları	2 Teker, 4 Teker, Yengeç

AKSLAR, FREN SİSTEMİ ve LASTİKLER

Aks Tipi & Özelliği	Önde ağır hizmet LSD tip patinaj önleyici aks & Salımlı tip ağır hizmet arka aks
Fren Sistemi	Ön / Arka çok diskli yağ banyolu & Inching fonksiyonlu fren sistemi
Park Fren Sistemi	Negatif etkili park freni (SAHR)
Lastikler	400/80-24

HİDROLİK SİSTEM

Hidrolik Pompa	Yüke duyarlı değişken debili piston pompa
Ana Kontrol Valfi	Elektro-hidrolik kontrol
Maksimum Debi	100 l/dk
Sistem Basıncı	240 bar
Joystik Kontrolü	7 in 1 @ FNR & Joystik üzerinden vites yükseltip düşürebilme

GÜRÜLTÜ SEVİYESİ

Sürüş Pozisyonunda Gürültü Seviyesi LpA*	80 db(A)
Çevresel Gürültü Seviyesi LwA*	102 db(A)

SERVİS DOLUM KAPASİTELERİ

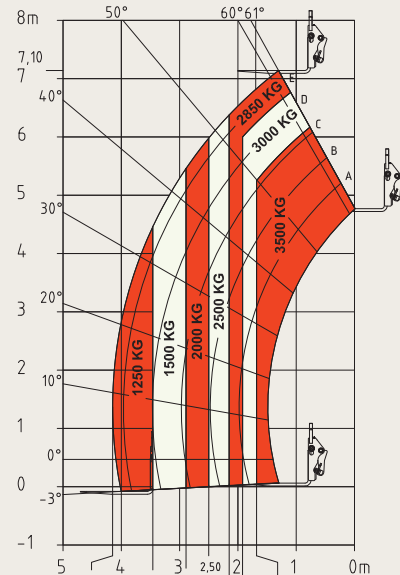
Yakıt Tankı	120 l
Hidrolik Tankı	110 l
Makina Çalışma Ağırlığı	8.100 kg

Çalışma Ağırlığına ISO 6016 standardına uygun olarak tam dolu yakıt deposu, hidrolik sistem ve servis sıvıları ile 75 kg operatör ve standart donanım makine ağırlığı dahildir. İsteğe bağlı ekipman ağırlıkları dahil değildir.

ÇALIŞMA HIZLARI

Kaldırma	7.00 sn
İndirme	5.60 sn
Bom Uzatma	8.50 sn
Bom Geri Çekme	6.70 sn
Toplama	3.00 sn
Boşaltma	2.80 sn

Lastikler Üzerinde Kaldırma Diyagramı



Detaylı Bilgi



MST

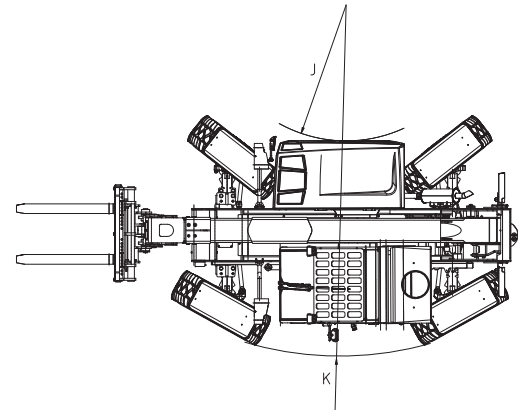
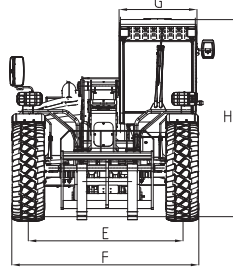
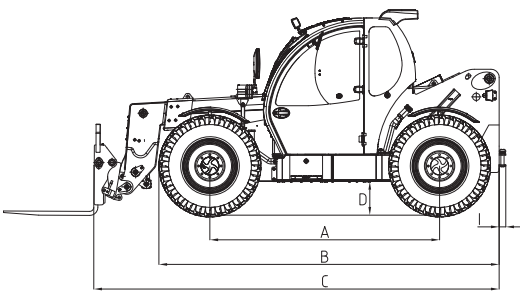
TELEHANDLER

MIH 7.35



BOYUTLAR

A-Dingil Açıklığı	2800 mm
B-Uzunluk (Ön Teker Ucuna)	4150 mm
C-Toplam Uzunluk (Çatal Aynasına)	4950 mm
D-Şasinin Yerden Yüksekliği	400 mm
E-Lastik İç Merkezleri Arası Genişlik	1930 mm
F-Toplam Genişlik	2345 mm
G-Kabin Genişliği	971 mm
H-Toplam Makina Yüksekliği	2500 mm (Klimasız 2400 mm)
I-Çeki Demiri Mesafesi	80 mm
J- Dönüş Yarıçapı (Kaputtan)	1250 mm
K- Dönüş Yarıçapı (Lastik dışından)	3800 mm
Standart Çatallar ***	120 x 50 x 1200 mm



* Bu dökümanda yer alan bilgi, görsel, model ve donanım bölge bazında standart veya opsiyonel olarak sunulabilir.
MST, bu dökümanda yer alan bilgi, değer ve tasarımlar ile ilgili olarak haber vermeksizin değişiklik yapma hakkına sahiptir.

MST SATIŞ PAZARLAMA VE YATIRIM A.Ş.

4. Organize Sanayi Bölgesi 83426 Cad. No:1

Başpınar / Gaziantep / TÜRKİYE

Tel: +90 342 211 59 00

444 2 767

Fax: +90 342 357 00 32

info@mst-tr.com



ASKO

[f](#) mstismakinalari [@](#) mstismakinalari [in](#) MST İş Makinaları

[x](#) mstmakina [yt](#) MST İş Makinaları

www.mst-tr.com

www.asko.com.tr